



lofthome.ch

WOHNEN ÜBER DEM
ÄGERISEE



AN BESTER LAGE

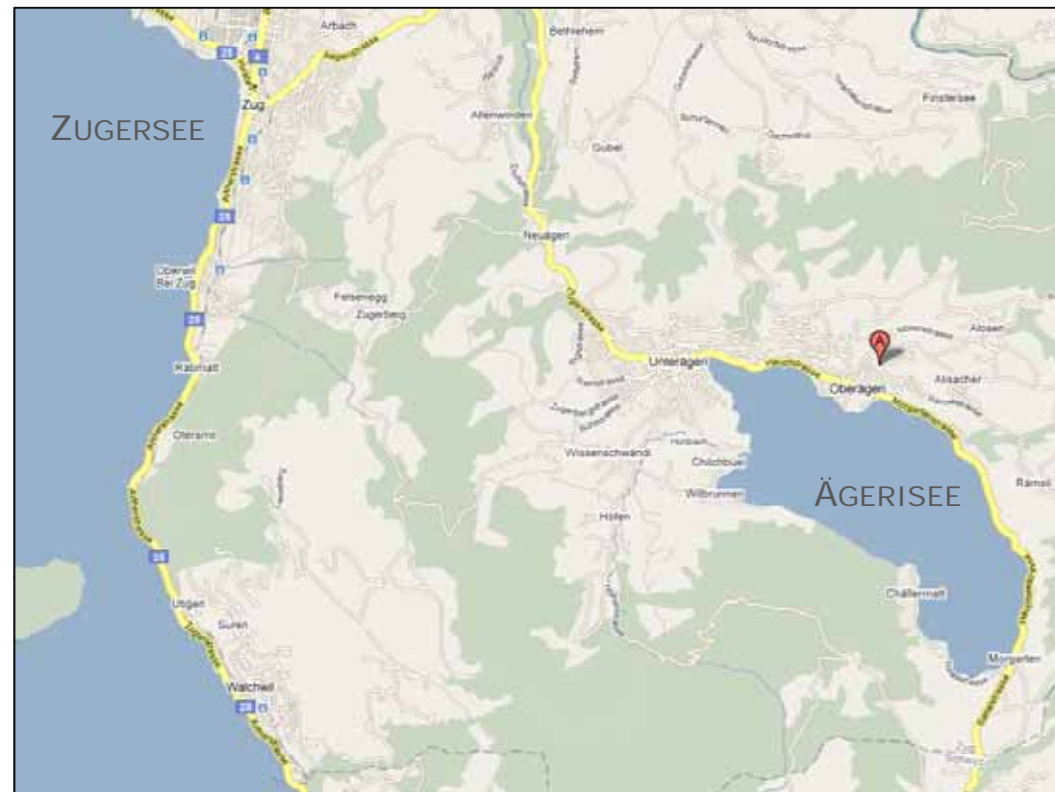
Das exzellent gelegene Mehrfamilienhaus über dem Ägerisee wurde im Jahr 2004 erstellt. Der Park Lichtenberg liegt rund einen Kilometer vom Dorfzentrum von Oberägeri an erhöhter und unverbaubarer Lage. Der Blick schweift vom Wohnraum über die grosse Terrasse hinab zum Ägerisee, welcher je nach Wetter und Jahreszeit smaragdgrün bis azurblau schimmert.

DIE ARCHITEKTUR

Der hohe Anspruch an eine zeitgemässe Architektur wurde von der Gebäudehülle bis in die Wohnungen konsequent umgesetzt.

DIE WOHNUNG

Die Wohnung bietet auf einer Geschossfläche von 172 m² insgesamt 5 1/2 Zimmer, zusätzlich ein Kellerabteil sowie zwei mit Parkett ausgebautes Ateliers bzw. Abstellräume. Zwei Einstellplätze in der Tiefgarage gehören zur Wohnung.





Wohnraum und Terrasse

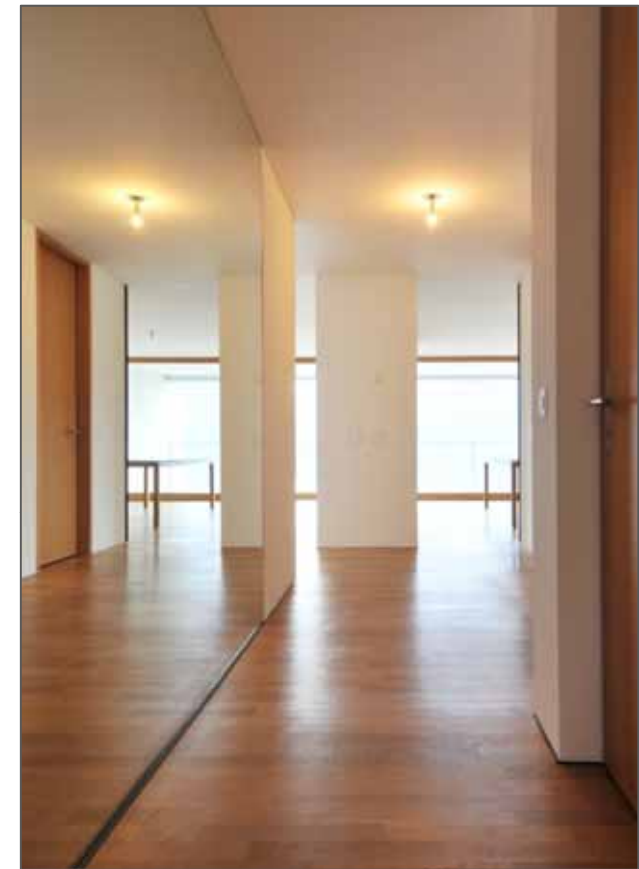
Living room and terrace



DER INNENAUSBAU

Die Wohnung verfügt über einen direkten Zugang mit Lift und ist mit ausgewählten Materialien ausgebaut. So sind alle Bodenbeläge in Eichenparkett gehalten, die Türen sind raumhoch und vermitteln ein grosszügiges Raumgefühl. Die Wohnung verfügt über einen eigenen Waschturm. Die grosse Terrasse ist mit einer Knickarm-Markise ausgerüstet.

Konstruktion	Massivbau mit Betondecken
Wände & Decken	Weissputz
Bodenbeläge	Eichenparkett geölt
Cheminée	Stahl, wandbündig mit Glasschieber
Heizungssystem	Erdsonde mit Wärmepumpe
Wärmeverteilung	Bodenheizung, regelbar über Thermostat
Terrasse	Naturstein, Beschattung mit Markise über Motorantrieb
Fläche	Wohnung 172 m ² BGF, 2 Ateliers zu je ca. 15 m ²
Parkierung	gemeinsame Tiefgarage





die Küche

kitchen



Wohnen und Essen

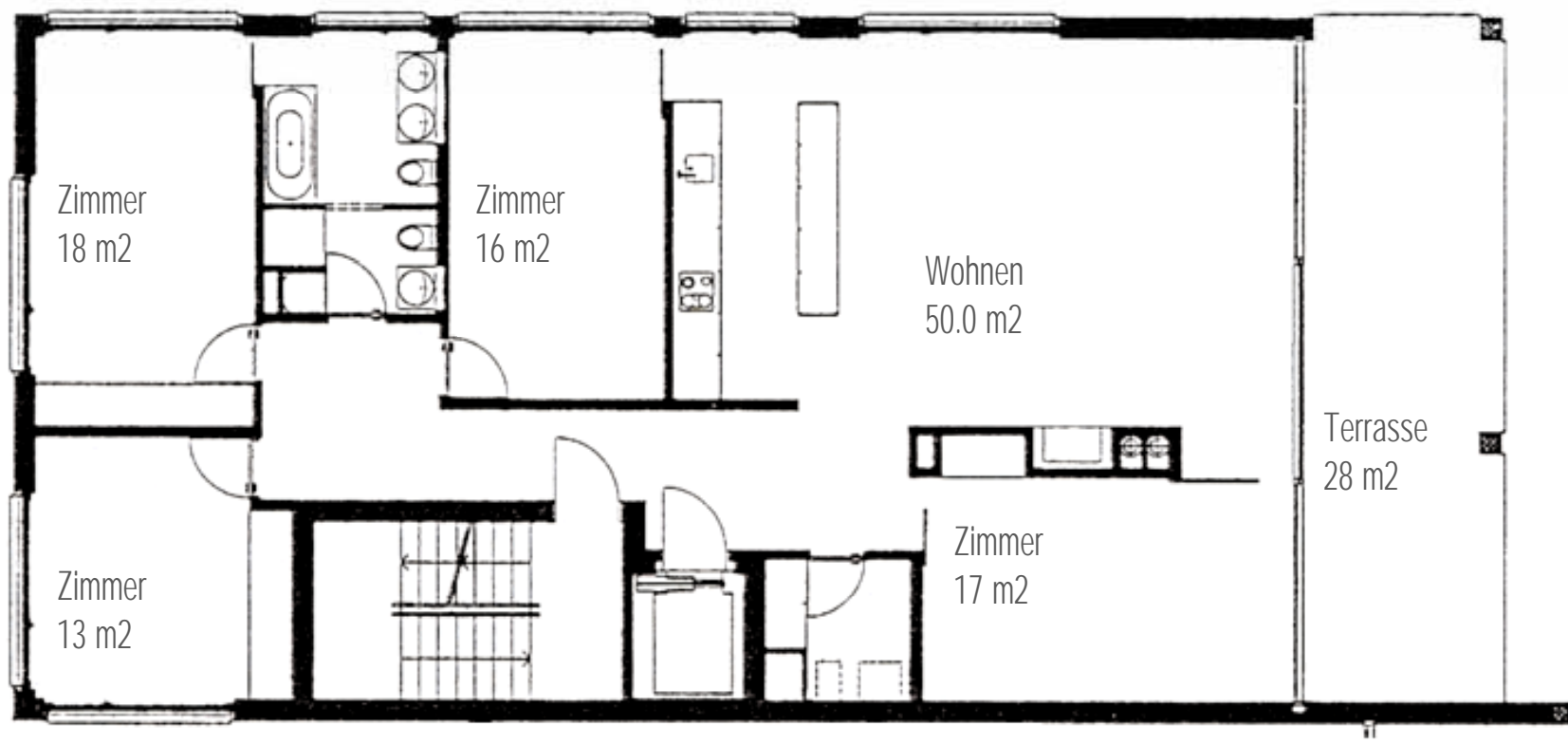
Living and dining room



Bad, Schlafen

Bathroom and bedroom





Der Grundriss

Floor plan



VERKAUFSPREIS

Auf Anfrage, Ref-Nr. OB-2100

FÜR AUSKÜNFTE & BESICHTIGUNGEN

Lofthome Immobilien AG

Sonnenbergstrasse 18

5408 Ennetbaden

056 442 99 90

www.lofthome.ch

lofthome.ch

Wohnen über dem Ägerisee